

SIEĆ WSPÓŁPRACY LOGOPEDÓW

przy Poradni Psychologiczno-Pedagogicznej nr 15 w Warszawie





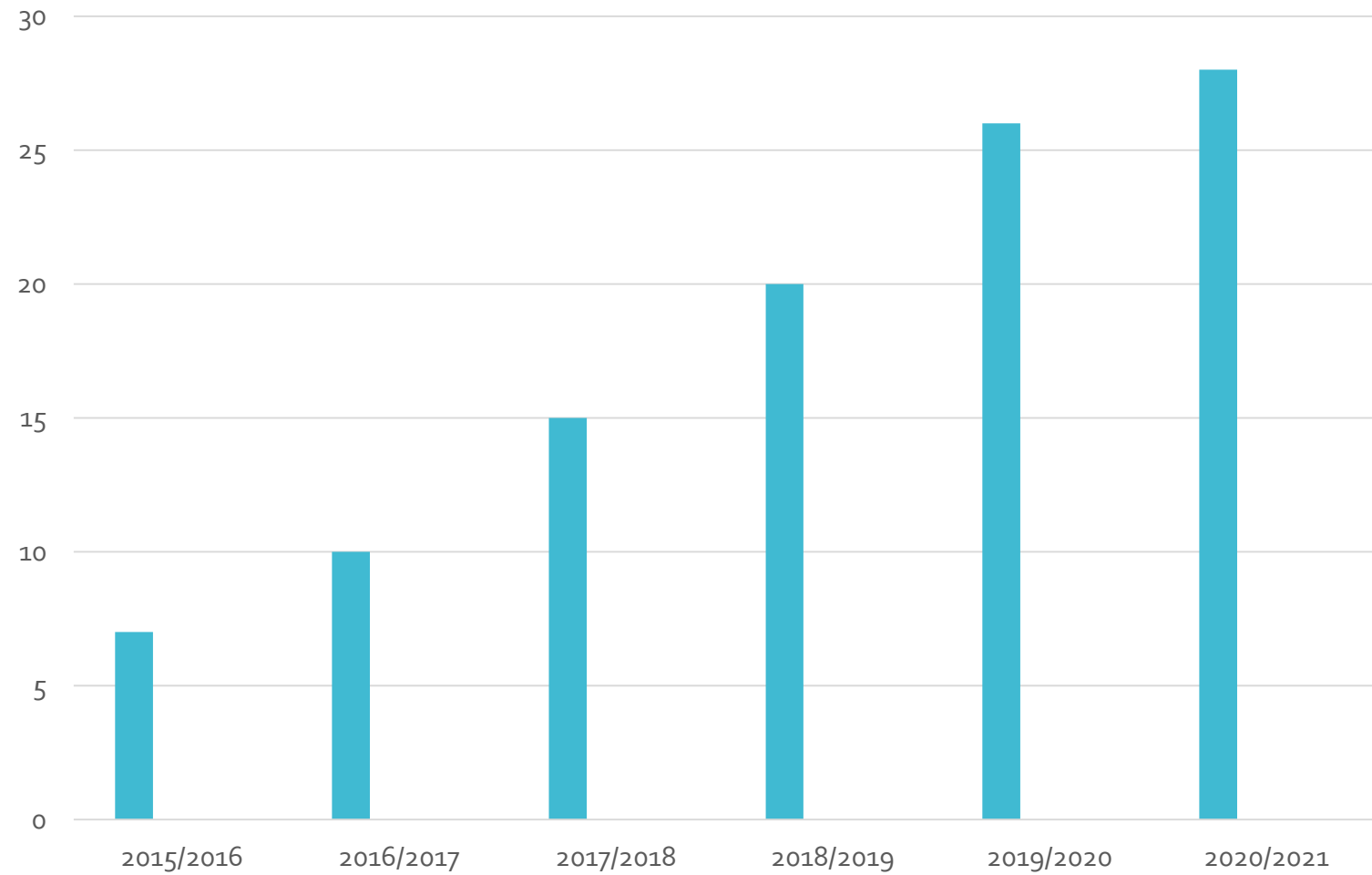
Sieć Współpracy Logopedów Dzielnicy Ursus m.st. Warszawy przy Poradni Psychologiczno-Pedagogicznej nr 15 w Warszawie rozpoczęła swoją działalność 26.01.2016.

Pierwszym koordynatorem Sieci był **dr Jakub Skrzek**.

Od stycznia 2021 roku funkcję tę pełni **mgr Dorota Leśniczuk**.



Liczba uczestników Sieci





CELE SIECI WSPÓŁPRACY I SAMOKSZTAŁCENIA:

- wymiana doświadczeń między uczestnikami;
- analiza dobrych praktyk;
- pozyskiwanie metodycznego i merytorycznego wsparcia ekspertów;
- poszerzenie kompetencji uczestników;
- tworzenie nowych rozwiązań na potrzeby placówek;
- nawiązywanie kontaktów i współpraca pomiędzy placówkami.



CO ROBIMY?

- wspólnie szukamy odpowiednich metod terapeutycznych dla pacjentów z największymi trudnościami;
- poznajemy i analizujemy nowe pomoce terapeutyczne i narzędzia diagnostyczne;
- uczymy się od znanych specjalistów:

8-9.12.2016 dr hab. Anita Lorenc poprowadziła szkolenie z programowania wczesnych etapów rozwoju językowego z wykorzystaniem metody werbo-tonalnej;

17.10.2018 dr Joanna Gruba poprowadziła szkolenie z Kart Oceny Logopedycznej Dziecka (KOLD);

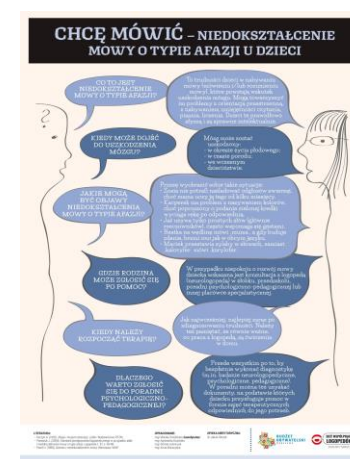
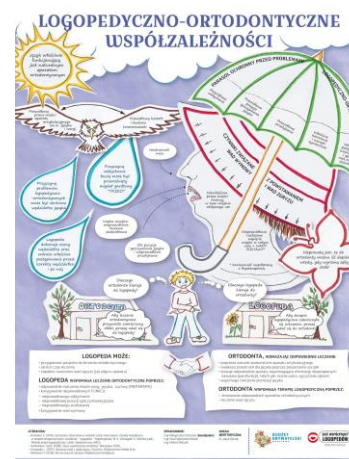
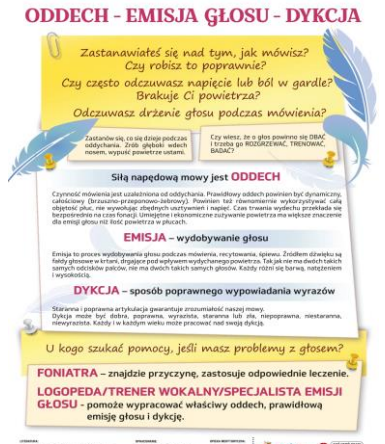
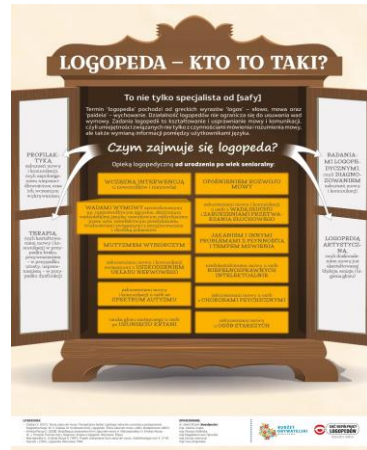


CO ROBIMY?

- dzielimy się swoją wiedzą i doświadczeniem (odbyły się liczne prelekcje, warsztaty, a także spotkania autorskie);
- uczestniczymy w konferencjach logopedycznych;
- bierzemy udział w działaniach Oddziału Mazowieckiego Polskiego Towarzystwa Logopedycznego;
- poznajemy placówki, w których pracują uczestnicy Sieci;

CO ROBIMY?

- realizujemy projekty – w ramach projektu „Kocham mówić – konsultacje neurologopedyczne” w 2020 roku udzielaliśmy bezpłatnych porad dla mieszkańców Dzielnicy Ursus oraz opracowaliśmy 7 plakatów:





Spotykamy się 4-6 razy w każdym roku szkolnym (stacjonarnie lub online).

Podnosimy swoje kwalifikacje zawodowe spędzając czas w miłym gronie😊

PLANY:

- konsekwentna praca na rzecz podnoszenia jakości diagnozy i terapii logopedycznej w środowisku lokalnym;
- dalsze działania na rzecz ujednoczenia standardów diagnostyczno-terapeutycznych w placówkach;
- wdrażanie najnowszych narzędzi diagnostycznych;
- organizowanie szkoleń, wykładów i warsztatów w celu zdobywania najnowszej wiedzy teoretycznej i praktycznej;
- kontynuacja działań propagujących wiedzę na temat diagnozy i terapii logopedycznej;
- realizacja nowych, wartościowych projektów.



Koordynator Sieci:

Dorota Leśniczuk, neurologopeda

dlesniczuk@poradnia15.pl

tel. 503 160 099, 22 886 73 28