

SIEĆ WSPÓŁPRACY LOGOPEDÓW

przy Poradni Psychologiczno-Pedagogicznej nr 15 w Warszawie





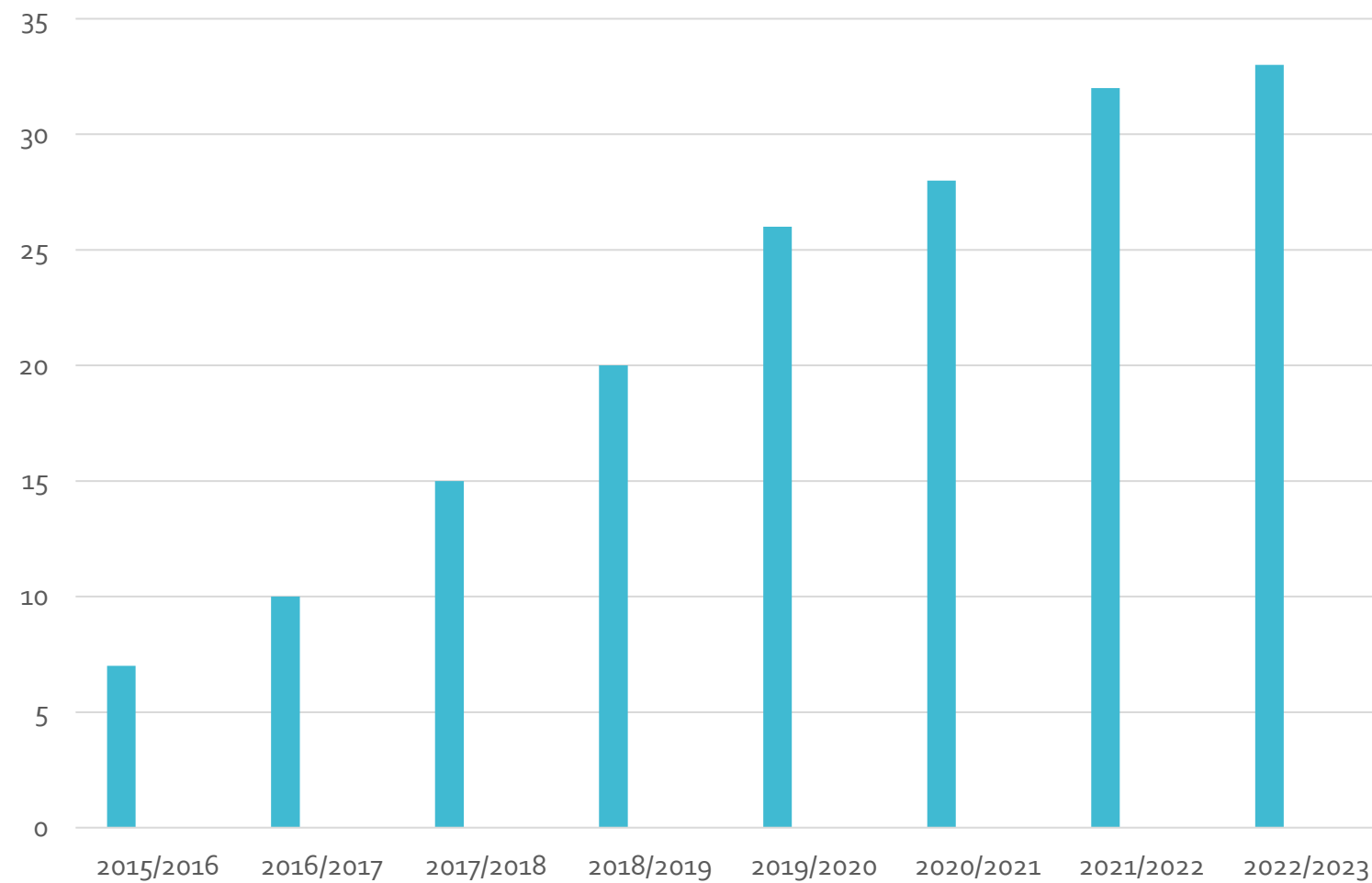
Sieć Współpracy Logopedów Dzielnicy Ursus m.st. Warszawy przy Poradni Psychologiczno-Pedagogicznej nr 15 w Warszawie rozpoczęła swoją działalność 26.01.2016.

Pierwszym koordynatorem sieci był **dr Jakub Skrzek**.

Od stycznia 2021 roku funkcję tę pełni **mgr Dorota Leśniczuk**.



Liczba uczestników sieci





CELE SIECI WSPÓŁPRACY I SAMOKSZTAŁCENIA:

- wymiana doświadczeń między uczestnikami;
- analiza dobrych praktyk;
- pozyskiwanie metodycznego i merytorycznego wsparcia ekspertów;
- poszerzenie kompetencji uczestników;
- tworzenie nowych rozwiązań na potrzeby placówek;
- nawiązywanie kontaktów i współpraca pomiędzy placówkami.



CO ROBIMY?

- wspólnie szukamy odpowiednich metod terapeutycznych dla pacjentów z największymi trudnościami;
- poznajemy i analizujemy nowe pomoce terapeutyczne i narzędzia diagnostyczne;
- uczymy się od znanych specjalistów, m.in.:

8-9.12.2016 prof. Anita Lorenc poprowadziła szkolenie z programowania wczesnych etapów rozwoju językowego z wykorzystaniem metody werbo-tonalnej;

17.10.2018 dr Joanna Gruba poprowadziła szkolenie z Kart Oceny Logopedycznej Dziecka (KOLD);

27.11.2021 Piotr Tolsdorf („Pan od logorytmiki”) poprowadził warsztaty „Słowo + Ruch + Muzyka = Logorytmika”, a 19.03.2022 - „LogoPODRÓŻE małe i DUŻE”.



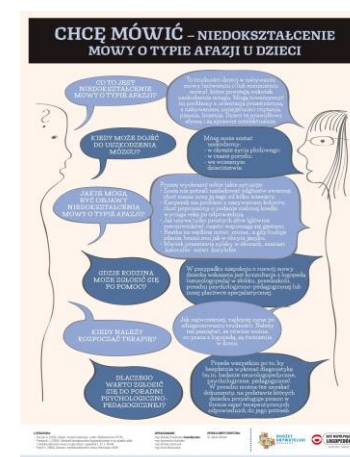
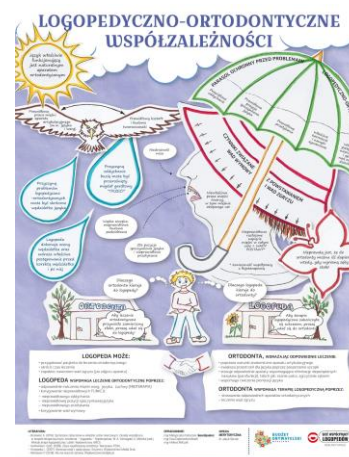
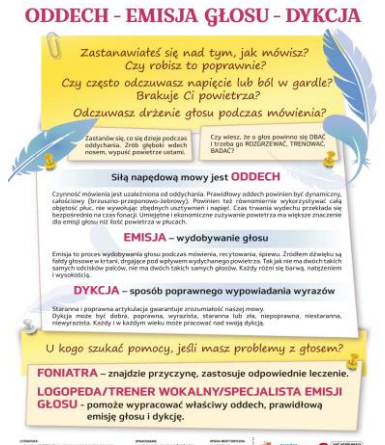
CO ROBIMY?

- dzielimy się swoją wiedzą i doświadczeniem (odbyły się liczne prelekcje, warsztaty, a także spotkania autorskie);
- uczestniczymy w konferencjach logopedycznych;
- bierzemy udział w działaniach Oddziału Mazowieckiego Polskiego Towarzystwa Logopedycznego;
- poznajemy placówki, w których pracują uczestnicy sieci;



CO ROBIMY?

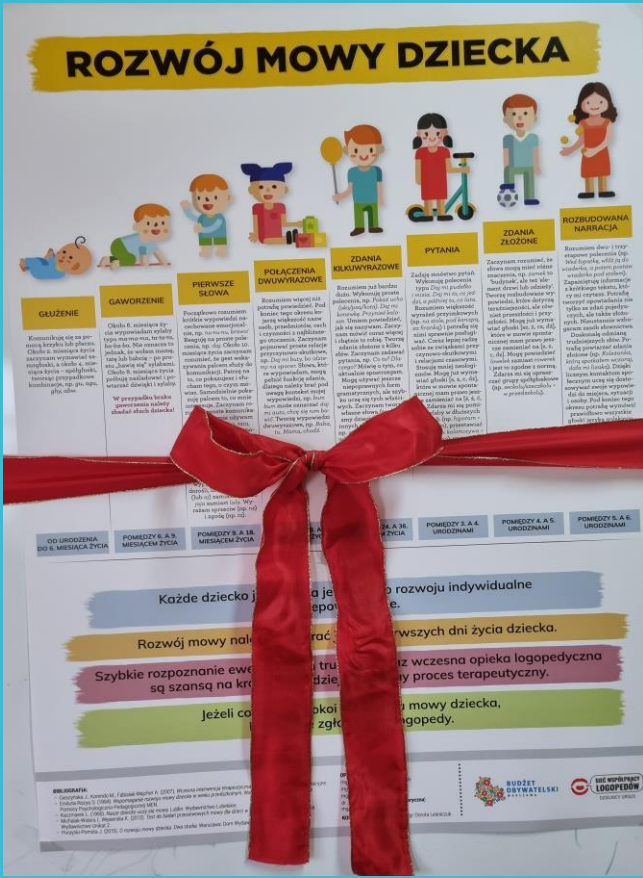
- realizujemy projekty:
 - w ramach projektu „Kocham mówić – konsultacje neurologopedyczne” w 2020 roku udzielaliśmy bezpłatnych porad dla mieszkańców Dzielnicy Ursus oraz opracowaliśmy 7 plakatów:





SIĘĆ WSPÓŁPRACY
LOGOPEDÓW

DZIELNICY URSUS



- w ramach projektu „*Strefa mówienia – konsultacje logopedyczne*” w 2021 roku:
- ✓ zrealizowaliśmy 178 godzin bezpłatnych konsultacji logopedycznych dla mieszkańców naszej dzielnicy;
- ✓ opracowaliśmy plakat pt. „*Rozwój mowy dziecka*”;
- ✓ stworzyliśmy karty wywiadu logopedycznego do bilansu dwu-, cztero- i sześciolatka, które zostały zaplanowane jako uzupełnienie badania pediatrycznego;
- ✓ zakupiliśmy narzędzia do diagnozy logopedycznej dla publicznych placówek z terenu Ursusa.



Spotykamy się 4-6 razy w każdym roku szkolnym (stacjonarnie lub online).

Podnosimy swoje kwalifikacje zawodowe spędzając czas w miłym gronie 😊



PLANY:

- konsekwentna praca na rzecz podnoszenia jakości diagnozy i terapii logopedycznej w środowisku lokalnym;
- dalsze działania na rzecz ujednoczenia standardów diagnostyczno-terapeutycznych w placówkach;
- wdrażanie najnowszych narzędzi diagnostycznych;
- organizowanie szkoleń, wykładów i warsztatów w celu zdobywania najnowszej wiedzy teoretycznej i praktycznej;
- kontynuacja działań propagujących wiedzę na temat diagnozy i terapii logopedycznej;
- realizacja nowych, wartościowych projektów.



Koordynator sieci:

Dorota Leśniczuk, neurologopeda

dlesniczuk@eduwarszawa.pl

tel. 503 160 099, 22 886 73 28